

Braumat
EQUIPAMENTOS HIDRÁULICOS LTDA.

Chockfast
RESINAS



ITW Philadelphia Resins

Chockfast[®] é um composto de Resina Époxi que substitui os calços metálicos dispensando usinagem e ajustes manuais.

O sistema Chockfast[®] para alinhamento permanente de compressores e máquinas rotativas consiste de calços de Resina Époxi Líquida.

Red

Alinhamento definitivo e reconstrução de fundações



Orange

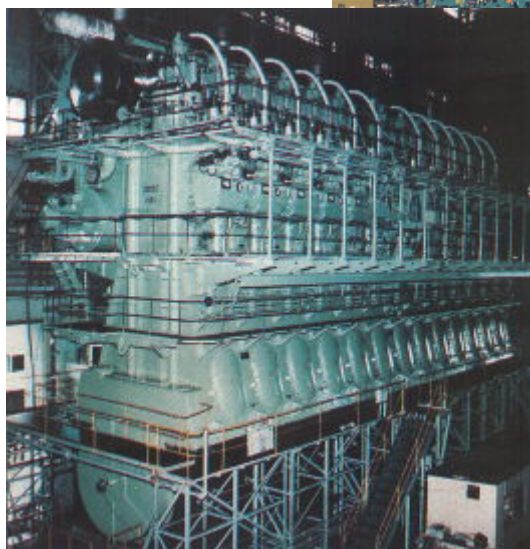
Alinhamentos Críticos de Precisão



Gray

Alta resistência a choques físicos e térmicos





*Um dos Maiores Motores Marítimos do mundo, no Maersk Majestic, é montado sobre **CHOCKFAST® ORANGE**.*



Principais Vantagens

O sistema Chockfast® promove uma condutividade térmica mais baixa que as chapas de metal e outros **grouts**. O sistema de calçamento permite a passagem de ar embaixo das máquinas que trabalham a quente, diminuindo significativamente as curvas exotérmicas que causam o desalinhamento quando o equipamento é montado sobre os calços convencionais.

Os calçamentos de resina minimizam o aumento de temperatura nas fundações, asseguram um contato preciso com as superfícies, distribuindo uniformemente as vibrações e promovem um alto coeficiente de atrito para manter o alinhamento da máquina, o que reduz os possíveis danos nos mancais, selos mecânicos e eixos de manivela.





O Mais importante

O sistema tradicional utiliza calços de metal, placas metálicas e concreto. O sistema modificado utiliza o calço de Resina Chockfast® embaixo do equipamento.

Para calçamento de compressores críticos, motores e equipamentos em geral, o sistema Chockfast® de alta performance, garante um alinhamento permanente superior.

Promovendo contato preciso e de qualidade com chapas de suporte, conferindo alinhamento permanente.

- Alinhamento definitivo do equipamento;
- Forte aderência ao metal e ao concreto;
- Alta resistência física-mecânica;
- Elimina afrouxamento dos parafusos de fixação;
- Atenua a vibração e o nível de ruído.



Chockfast[®]

Chockfast[®]

Chockfast[®]

Chockfast[®]

Chockfast[®]

Chockfast Orange

Sistema bi componente, fluido que cura a temperatura ambiente, tornando-se extremamente rígido e um sólido durável. Chockfast® foi especialmente desenvolvido para calçamentos de motores marítimos de propulsão, máquinas auxiliares e mancais. Permite calços de 12 mm a 50 mm*.

*Sob consulta



Chockfast Red

Sistema de três componentes, consistindo de resina, endurecedor e agregado. Chockfast Red® é usado na reconstrução de fundações e garante o alinhamento definitivo do equipamento. Chockfast Red® possui várias vantagens como: cura em 24hrs à 27°C, pode ser utilizado em um vertido em até 46cm de uma só vez e sem a utilização de ferragens, possui boa resistência a vários tipos de produtos químicos e uma resistência de compressão de aproximadamente de 1072 kgf/cm².



Chockfast Gray

Sistema bi-componente, desenvolvido para manter o alinhamento adequado e para dar apoio a máquinas e equipamentos, capaz de resistir a ambientes industriais severos com um elevado grau de resistência a choques físicos e térmicos.





Entre em contato conosco:

Tel: (21) 2616 – 1146

Fax: (21) 2616 – 1344

Email: resinas@braumat.com.br
fernanda@braumat.com.br

www.braumat.com.br



