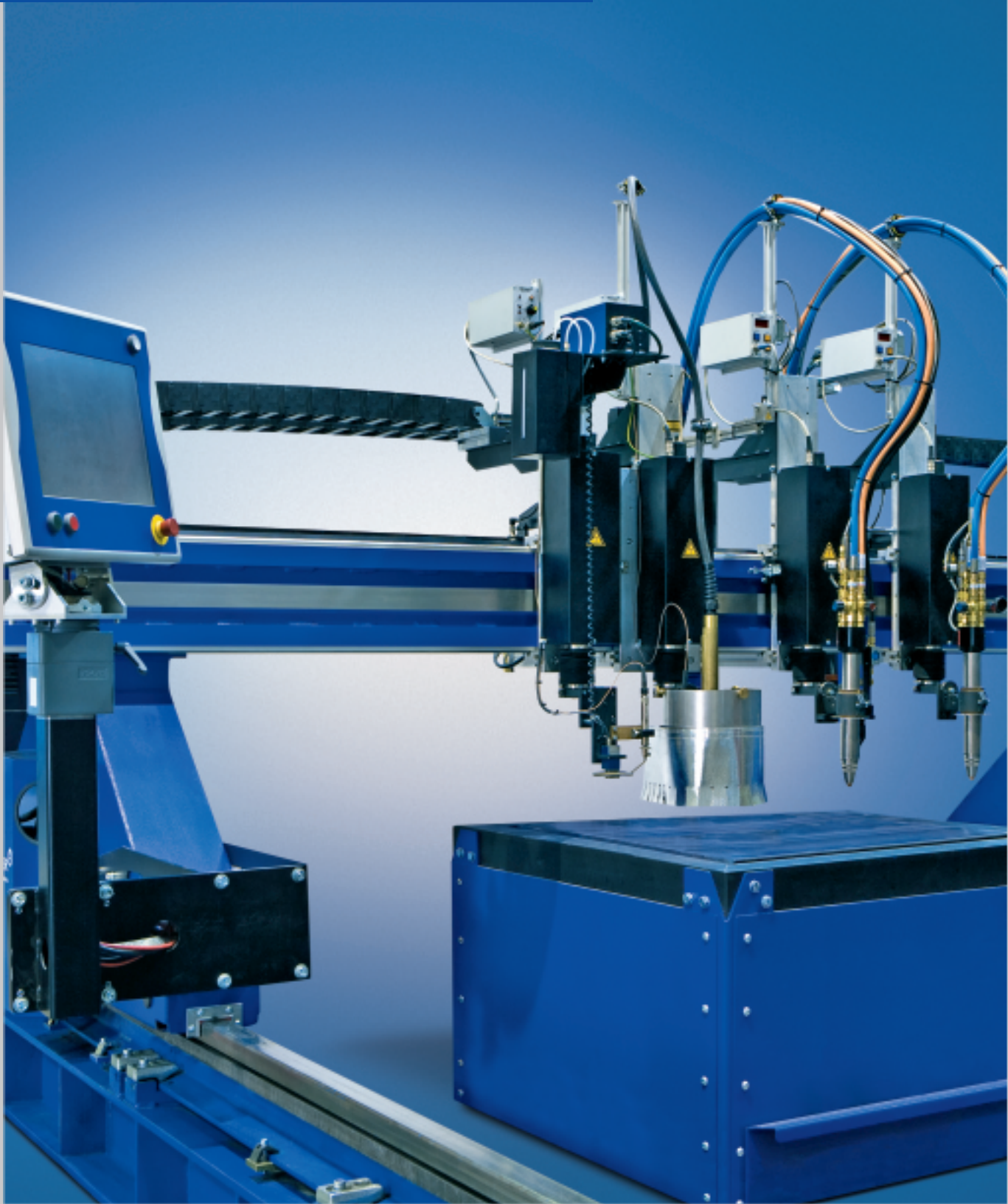


MultiTherm^{eco}

Produtividade compacta
Compact productivity



MultiTherm^{eco}

Produtividade compacta
Compact productivity

Cortes produtivos de chapas com largura de até 3 metros.
*Productive cutting of all standard plate widths
up to 3 m wide.*

A MultiTherm^{eco} tem uma alta produtividade nos processos oxicorte e plasma com relativamente pouco espaço.

The MultiTherm^{eco} gives high cutting productivity with oxy-fuel and plasma but takes up relatively little space.

Máquina com plasma macador
Ink-jet e dois maçaricos ALFA
*Machine with plasma head,
ink-jet marker and two ALFA
oxy-fuel torches.*

MultiTherm^{eco}



Cortes produtivos e formato compacto

Productive cutting in compact format

Produtiva

Alta produtividade devido a:

- utilização confortável devido a set-up muito rápido
- boa aceleração devido a duplo acionamento longitudinal
- ajustes automáticos de todas as pressões de gases para oxicorte e plasma
- controle automático de altura e 12 m/min de velocidade economizam tempos entre os cortes

Compacta

- caixas de rodas simétricas para máxima utilização da largura
- garagem das suspensões não utilizadas sobre as caixas de rodas aumentam a largura efetiva do corte
- comprimento das caixas de rodas fornece o máximo de estabilidade e o mínimo de garagem no comprimento
- gabinete elétrico sobre a caixa de rodas de modo a não estar sujeito à radiação térmica do corte, aumentando o tempo de vida
- gabinete térmico acessível pelo lado simplificando a manutenção

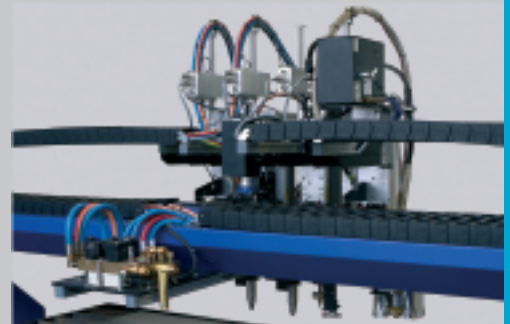
Productive

Highly productive thanks to:

- *user friendly CNC control for fast set-up*
- *positive bilateral longitudinal drives for good acceleration*
- *automatic setting of all gas flows for oxy-fuel (OmniFlow) and plasma*
- *reliable automatic height sensing and 12 m/min drives save time between cuts*

Compact

- *symmetric wheel-housing for max. usable width*
- *parking space for unused torches over the wheel-housing increases effective cutting width*
- *length of wheel-housing gives maximum stability with minimum dead length*
- *electrical cabinet positioned over the wheel-housing so it is not exposed to thermal radiation from the cut plate: increases lifetime*
- *electrical cabinet accessible from the side: simplifies maintenance and service*



Visão traseira mostrando o design limpo e o OmniFlow.

The rear view showing the clean design and the OmniFlow control valve assembly.

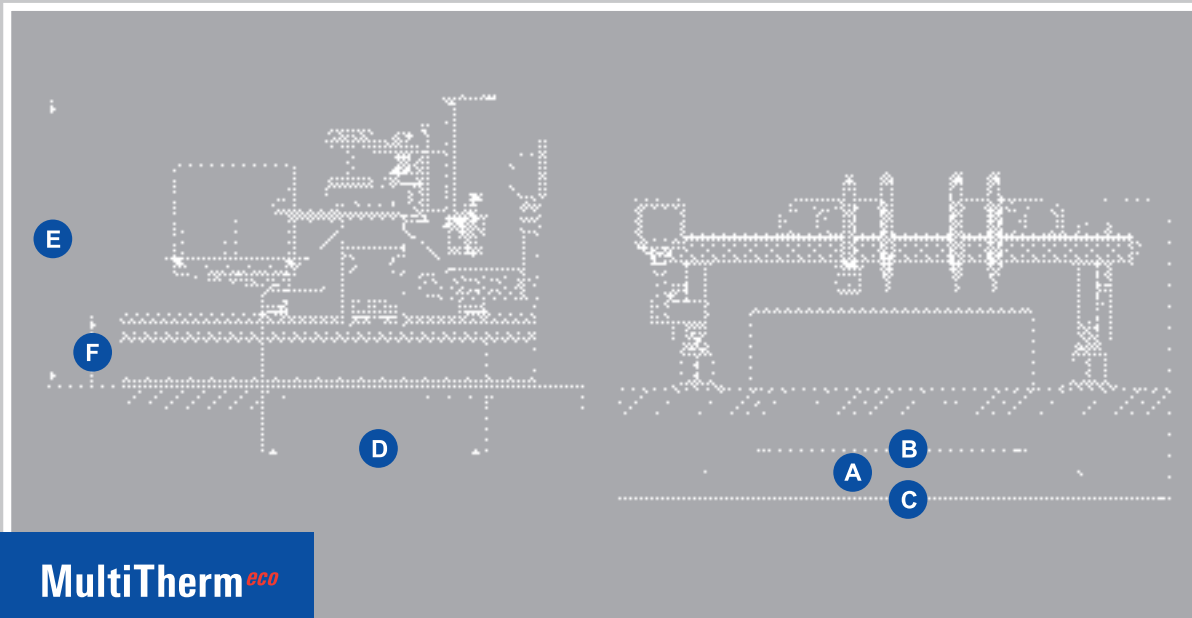


O eficiente design da caixa de rodas combinado com os amplificadores longitudinais assegurando a alta estabilidade.

The efficient design of the wheel-housing combined with positive longitudinal drives ensure high stability.

Dados técnicos

Technical data



MultiTherm *ECO*

MultiTherm *ECO*

A	Largura dos trilhos <i>Track gauge</i>	2600	3100	3600	4000
B	Largura de trabalho* <i>Working width*</i>	1500	2000	2500	3000
C	Largura total** <i>Overall width**</i>	4070	4070	5070	5070
D	Comprimento <i>Length</i>	1500	1500	1500	1500
E	Altura** <i>Height**</i>	1980	1980	1980	1980
F	Altura dos trilhos** <i>Track height**</i>	500	500	500	500

* As larguras de trabalho se aplicam para máquinas com uma ferramenta de trabalho por chapa.
Quando equipada com múltiplas ferramentas a largura é diminuída na conformidade.

* *Working widths apply for machines equipped with vertical torch units and with one tool per plate.*
When equipped with multiple tools, the working width is reduced accordingly.

** As dimensões podem variar em conformidade com os acessórios instalados.

** *The total overall dimensions depend upon equipment fitted*
and may vary from the above figures.

Todas as dimensões são
em milímetros
all dimensions in mm

MESSER 
Cutting Systems

Messer Cutting Indústria e Comércio
de Equipamentos de Soldas Ltda.
Av. Juvenal Arantes, 2500 - Galpão 1
Condomínio Industrial Bracaiúva
Jundiá - São Paulo - CEP: 13212-354, Brasil
Tel. +55 (11) 4525 6680 , Fax +55 (11) 4525 6685
info@messer-cs.com.br
www.messer-cs.com.br

Messer Cutting Systems Spain
c / Cataluña 36 - BAJO
33210 Gijón
Asturias, Spain
Tel. +34 (0) 984 198 982
Fax +49 (0) 985 140 368
info@messer-spain.com
www.messer-spain.com

Part of the Messer World 